

長野県伊那文化会館 小ホール
キャットウォーク照明基本吊込図 および 負荷回路概要図

2017/04/01現在

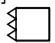


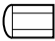



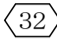

TEL 0265-73-8822

FAX 0265-73-8599

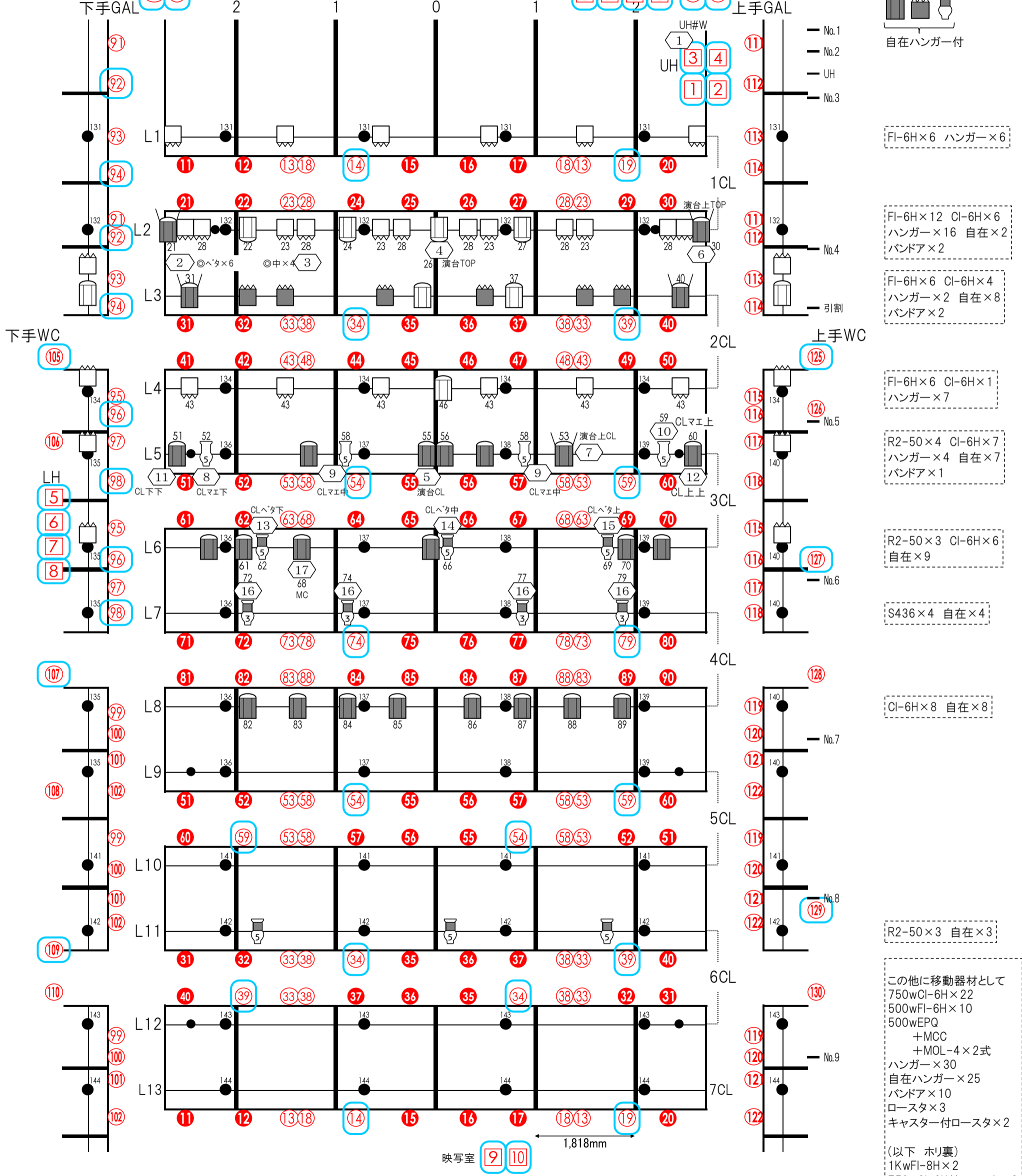
URL <http://www.inabun.or.jp>

E-Mail: butai@inabun.or.jp

凡例

-  500w FI-6H×38
-  750w ECR2-50C×10
-  C型30Aコンセント
-  750w CI-6H×34
-  575w SourceFour36×4
-  C型20Aコンセント(30A調光器)
-  客電(110V425W)&非常灯
-  基本仕込みCH No.
-  C型20Aコンセント(20A調光器)
- ※中の数字はDIMMER(兼DMX) No.

FI-6H×4 CI-6H×1 ハンガー×5 下手FC 回路番号を囲ってあるものについては直調切替可能回路 LH 上手FC FI-6H×4 CI-6H×1 ハンガー×5



—おことわり—

※A4でプリントアウトしてほぼ1/100縮尺になりますが、
この図面はEXCELで作っていますので、CADソフトのような精度までではありません。
※FC、WCの負荷回路については、同番号で2ヶ口で出ています。

この他に移動器材として
750wCI-6H×22
500wFI-6H×10
500wEPQ
+MCC
+MOL-4×2式
ハンガー×30
自在ハンガー×25
バンドア×10
ロースタ×3
キャスター付ロースタ×2

(以下 ホリ裏)
1KwFI-8H×2
750wCI-6H付ロースタ×8
キャスター付ロースタ×8
ベース×10